

Medium

FLOW S3 MID S3S

FLOWS3MID

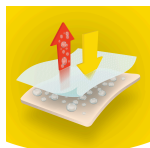
Sportieve metaalvrije halfhoge S3 ESD-veiligheidsschoen

De FLOW S3 veiligheidsschoenen zijn volledig metaalvrij en bieden bescherming met een composiet neus, antiperforatie tussenzool en SR antislipzool. Ideaal voor logistiek en elektronica, ze geven gemakkelijk toegang tot fabrieken en poorten en bieden de hele dag comfort dankzij het uitneembare schuimrubberen voetbed met Airblaze-technologie.

Bovenmateriaal	Synthetisch nubuck
Binnenvoering	3D-mesh
Binnenzool	SJ foam zool
Tussenzool	Anti-perforatie textiel
Loopzool	PU / PU
Top	Composiet
Categorie	S3S / SR, SC, ESD, CI, FO
Maatbereik	EU 35-48 / UK 3.0-13.0 / US 3.0-13.5 JPN 21.5-31.5 / KOR 230-315
Gewicht staal	0.615 kg
Normering	ASTM F2413:2018 EN ISO 20345:2022+A1:2024

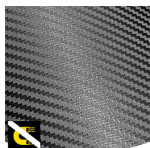


BLK



Airblaze-technologie

Vocht- en temperatuurregelsysteem om optimaal draagcomfort te bieden door uw voeten droog en comfortabel te houden.



Metaalvrij

Metaalvrije veiligheidsschoenen
zijn over het algemeen lichter dan
gewone veiligheidsschoenen.
Ze zijn ook zeer gunstig voor
professionals die meerdere keren
per dag door metaaldetectoren
moeten.



Composiet veiligheidsneus

Metaalvrij en lichtgewicht,
geen thermische of elektrische
geleidbaarheid



**Perforatiebestendig
lichtgewicht**

Metaalvrije, super flexibele en ultralichte perforatiebestendige tussensool. Bedekt 100% van het bodemoppervlak van deze tussensool, geen warmtegeleiding.

**SRC**

Slipvastе zolen zijn een van de belangrijkste kenmerken van veiligheids- en werkschoenen. SRC-slipvastе zolen doorstaan zowel SRA- als SRB-slijptesten, ze worden getest op zowel stalen als keramische oppervlakken.



Elektrostatische ontlading

ESD zorgt voor een gecontroleerde ontlading van elektrostatische energie die elektronische componenten kan beschadigen en voorkomt het risico van ontsteking als gevolg van elektrostatische ladingen. Volumeweerstand tussen 100 KiloOhm en 100 MegaOhm.

Industrieën:
Montage, Automobielsector, Voedsel & dranken, Industrie, Logistiek

Omgeving:
Droge omgeving

Onderhoudsinstructies:
Om de levensduur van je schoenen te verlengen, raden wij u aan om ze regelmatig schoon te maken en ze te beschermen met geschikte producten. Droog je schoenen niet op een radiator of dicht bij een warmtebron.

Omschrijving		Maateenheid	Resultaat	EN ISO 20345
Bovenmateriaal	Synthetisch nubuck			
	Bovenkant: doorlaatbaarheid voor waterdamp	mg/cm² /u	2.2	≥ 0.8
	Bovenkant: waterdampcoëfficiënt	mg/cm²	28	≥ 15
Binnenvoering	3D-mesh			
	Voering: doorlaatbaarheid voor waterdamp	mg/cm² /u	61	≥ 2
	Voering: waterdampcoëfficiënt	mg/cm²	490	≥ 20
Binnenzool	SJ foam zool			
	Voetbed: slijtvastheid (droog/nat) (cycli)	cycli	25600/12800	25600/12800
Loopzool	PU / PU			
	Slijtvastheid van de buitenzool (volumeverlies)	mm³	84	≤ 150
	Basis slipweerstand - Keramiek + NaLS - Voorwaartse hielslip	wrijving	0.36	≥ 0.31
	Basis slipweerstand - Keramiek + NaLS - Achterwaartse voorwaartse slip	wrijving	0.37	≥ 0.36
	SR Slipweerstand - Keramiek + glycerine - Voorwaartse hielslip	wrijving	0.24	≥ 0.19
	SR Slipweerstand - Keramiek + glycerine - Achterwaartse voorwaartse slip	wrijving	0.27	≥ 0.22
	Antistatische waarde	MegaOhm	43.3	0.1 - 1000
	ESD-waarde	MegaOhm	39	0.1 - 100
	Energieabsorptie van de hiel	J	26	≥ 20
Top	Composiet			
	Impact resistente veiligheidsneus (speling na impact 100J)	mm	N/A	N/A
	Compressieresistente neuskap (speling na compressie 10kN)	mm	N/A	N/A
	Impact resistente veiligheidsneus (speling na impact 200J)	mm	18.0	≥ 14
	Compressieresistente veiligheidsneus (speling na compressie 15kN)	mm	22.0	≥ 14

Maat Staal:

Onze schoenen zijn voortdurend in ontwikkeling, de bovenstaande technische gegevens kunnen veranderen. Alle productnamen en het merk Safety Jogger, zijn geregistreerd en mogen niet worden gebruikt of gereproduceerd in welk formaat dan ook, zonder schriftelijke toestemming van ons.



HEAD-TO-TOE
PROTECTION



Proudly ranked in the
top 1% by EcoVadis
for sustainability.



www.safetyjogger.com